

# HOTTES DE VENTILATION

## RÉFÉRENCE

SJ 22

## DÉSIGNATION

HOTTE DE VENTILATION - L. 2200 MM

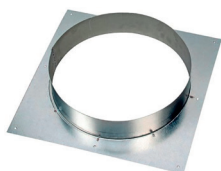
## TECHNIQUE

### HOTTE ENTIÈREMENT ÉQUIPÉE

- Type mural comby
- Le tout est déjà câblé
- Robinet d'écoulement des graisses et goulotte de récupération
- Construction inox 18/10
- Moteur incorporé (centrifuge à double ouïe)
- Éclairage hermétique IP65
- Variateur de vitesses digital encastré en façade
- Filtres inox à chicanes (type labyrinthe) 400 x 500 mm
- Bandeau de façade de 15 cm de haut
- 230 V Mono



Réf.	Débit (m³/h)	Sortie (mm)	Dim. (mm) L x P x H	Prix (h.t) €
SJ 22	2520	260 x 300	2200 x 900 x 450	



### PLATINES VIROLES

Réf.	Diamètre (cm)	Prix (h.t) €
PV200	20	
PV250	25	
PV300	30	